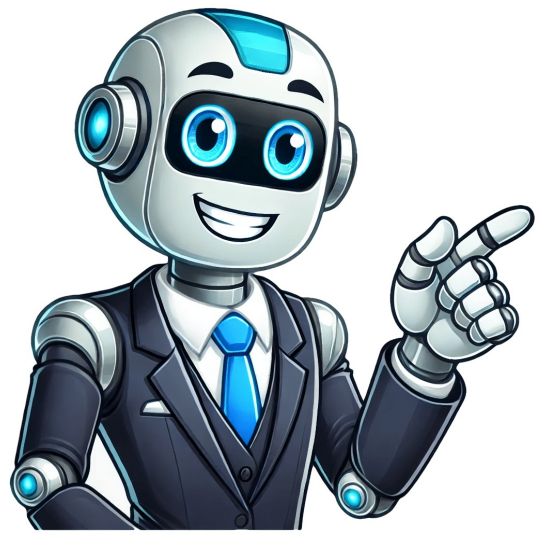


Continue





























Se voc nunca andou na garupa de uma moto ou scooter, pode ser um pouco intimidador e desconfortvel quando o fizer. No entanto, andar na garupa uma opo de transporte muito conveniente, especialmente em grandes cidades.Com o intuito de te ajudar a desfrutar da experincia ao mximo, reunimos algumas dicas valiosas para que voc possa andar na garupa de uma moto com segurana e conforto. Dicas para andar na garupa de uma motoAndar na garupa de uma moto pode ser uma experincia divertida e emocionante, mas importante priorizar a segurana e a ateno ao andar em duas rodas.Use as dicas a seguir para ter uma experincia segura e agridvel enquanto desfruta das vantagens de andar de moto ou scooter.LEIA MAIS: 3 multas que podem fazer o motociclista perder a sua CNH direto!Segure-se visando o equilbrioQuando se trata de andar na garupa de uma moto ou scooter, essencial lembrar do equilbrio da moto e se segurar corretamente durante toda a viagem. Ao contrrio de um carro, uma moto ou scooter um veculo de duas rodas que requer equilbrio constante para manter a estabilidade.Ande na garupa de pilotos experientes extremamente importante ir garupa de uma moto ou scooter de algum que tenha experincia em pilotar esse tipo de veculo. Muitas pessoas subestimam a dificuldade de pilotar uma moto com um passageiro, mas isso pode ser uma tarefa desafiadora, especialmente se o piloto no estiver acostumado com essa situao. Respeite a lei obrigatrio o uso de capacete que esteja em bom estado, tanto para o piloto, como para o acompanhante, alm de calados adequados e roupas resistentes. O uso de trajas especficos, com protees nos ombros, cotovelos e joelhos, tambm recomendado.Comunique-se bem com o pilotoO piloto e o acompanhante da moto ou scooter devem estabelecer uma comunicao clara. O piloto deve ensinar a quem est na garupa a como se posicionar na moto, e ambos devem coordenar seus movimentos para serem harmoniosos e seguros.LEIA TAMBm:Cuidado! Novo golpe envolve sequestro de placas automotivas e resgate em dinheiro, saiba mais!Preste ateno no trajetoQuem est na garupa tambm deve prestar ateno no trajeto, e no apenas na paisagem. Em caso de freada forte, por exemplo, o acompanhante no deve se apoiar no piloto, para evitar o risco de um acidente. O mesmo vale para arrancadas mais rpidas, em que a pessoa da garupa deve estar preparada para acompanhar o movimento.Gostou deste conteo? Ento continue navegando aqui no Rotas de Viagens para conferir mais contedos incrveis sobre como chegar aos melhores destinos e as ltimas notcias do mundo da mobilidade! Muita gente leva namorada (o), marido, esposa, amigo (a) na garupa da moto. O ato de camaradagem ou necessidade de transportar outra pessoa na sua motocicleta exige, entretanto, ateno e responsabilidade. Por isso elaboramos algumas dicas para levar garupa na sua moto sem dor de cabeaa- PilotagemPrimeiramente, preciso no se esquecer que a algum alm de voc na moto e adaptar sua forma de pilotagem. Evite aceleraes e frenagens bruscas. O ideal soltar a embreagem e acelerar gradativamente nas partidas; o mesmo deve ser feito nas frenagens e at mesmo em curvas.- Ajuste sua motoO aumento de peso altera a geometria da moto. O farol, por exemplo, perde sua efincia pois o facho de luz passa ser projetado para o lado. Isso fcl de resolver, basta regular o farol. Os retrovisores tambm devem ser ajustados.Como a carga maior, os pneus devem ser calibrados com a presso sugerida pelo Manual do Proprietrio, para evitar maior desgaste e consumo de combustvel ou at mesmo um acidente. Afinal, pneus murchos com peso excessivo podem sair da roda em curvas.A grande maioria das motos oferece regulagem da pr-carga da mola na suspenso traseira para manter o conforto e suportar o aumento de peso sem chegar ao fim de curso. Em alguns casos necessrio conferir a tenso da corrente de transmisso que pode ficar mais esticada por conta do peso extra.Outro item importante para a segurana e conforto da garupa a perfeitla fixao das pedaleiras. Elas no podem estar tortas ou balanando, pois podem causar desconforto ao passageiro e ainda correm o risco de serem pelo caminho.- Garupa equipadaDa mesma forma que o piloto, a garupa deve estar vestindo os equipamentos de segurana: cala, jaqueta, botas, luvas e, claro, o capacete. Se no houver todo o equipamento disponvel, pelo menos, que a garupa use cala longa e calados apropriados. Nada de rodar de chinelos por a.Outro detalhe importante que, embora seja comum em cidades pequenas, transportar crianas abaixo de sete anos em motocicletas infrao gravssima. E a moto um veculo homologado para levar apenas duas pessoas: piloto e garupa!- Oriente a garupaCaso o passageiro nunca tenha andado de moto, converse com ele (ela) antes de rodar. Oriente-o a sentar o mais prximo de voc para no desequilibrar a moto. Porque, caso ele fique muito afastado, a dianteira tende a ficar leve, o que dificulta o controle em baixa velocidade. Garupas sem experincia tendem a querer colocar os ps no cho quando a moto para. Avise-o que isso pode derrubar voos dois.A garupa deve se segurar firme no piloto ou nas alas de apoio, mas no deve ficar tenso. Tambm preciso que ele fique atento para que o corpo no se desloque para a frente em frenagens mais bruscas.Por conta do medo, alguns passageiros jogam o corpo para o lado oposto da curva como se tentasse levantar a moto inclinada. Isso pode levar o piloto a perder o controle em uma curva e at cair. Se voc nunca andou na garupa de uma moto ou scooter, pode ser um pouco intimidador e desconfortvel quando o fizer. No entanto, andar na garupa uma opo de transporte muito conveniente, especialmente em grandes cidades.Com o intuito de te ajudar a desfrutar da experincia ao mximo, reunimos algumas dicas valiosas para que voc possa andar na garupa de uma moto com segurana e conforto. Dicas para andar na garupa de uma motoAndar na garupa de uma moto pode ser uma experincia divertida e emocionante, mas importante priorizar a segurana e a ateno ao andar em duas rodas.Use as dicas a seguir para ter uma experincia segura e agridvel enquanto desfruta das vantagens de andar de moto ou scooter.LEIA MAIS: 3 multas que podem fazer o motociclista perder a sua CNH direto!Segure-se visando o equilbrioQuando se trata de andar na garupa de uma moto ou scooter, essencial lembrar do equilbrio da moto e se segurar corretamente durante toda a viagem. Ao contrrio de um carro, uma moto ou scooter um veculo de duas rodas que requer equilbrio constante para manter a estabilidade.Ande na garupa de pilotos experientes extremamente importante ir garupa de uma moto ou scooter de algum que tenha experincia em pilotar esse tipo de veculo. Muitas pessoas subestimam a dificuldade de pilotar uma moto com um passageiro, mas isso pode ser uma tarefa desafiadora, especialmente se o piloto no estiver acostumado com essa situao. Respeite a lei obrigatrio o uso de capacete que esteja em bom estado, tanto para o piloto, como para o acompanhante, alm de calados adequados e roupas resistentes. O uso de trajas especficos, com protees nos ombros, cotovelos e joelhos, tambm recomendado.Comunique-se bem com o pilotoO piloto e o acompanhante da moto ou scooter devem estabelecer uma comunicao clara. O piloto deve ensinar a quem est na garupa a como se posicionar na moto, e ambos devem coordenar seus movimentos para serem harmoniosos e seguros.LEIA TAMBm:Cuidado! Novo golpe envolve sequestro de placas automotivas e resgate em dinheiro, saiba mais!Preste ateno no trajetoQuem est na garupa tambm deve prestar ateno no trajeto, e no apenas na paisagem. Em caso de freada forte, por exemplo, o acompanhante no deve se apoiar no piloto, para evitar o risco de um acidente. O mesmo vale para arrancadas mais rpidas, em que a pessoa da garupa deve estar preparada para acompanhar o movimento.Gostou deste conteo? Ento continue navegando aqui no Rotas de Viagens para conferir mais contedos incrveis sobre como chegar aos melhores destinos e as ltimas notcias do mundo da mobilidade! Muita gente leva namorada (o), marido, esposa, amigo (a) na garupa da moto. O ato de camaradagem ou necessidade de transportar outra pessoa na sua motocicleta exige, entretanto, ateno e responsabilidade. Por isso elaboramos algumas dicas para levar garupa na sua moto sem dor de cabeaa- PilotagemPrimeiramente, preciso no se esquecer que a algum alm de voc na moto e adaptar sua forma de pilotagem. Evite aceleraes e frenagens bruscas. O ideal soltar a embreagem e acelerar gradativamente nas partidas; o mesmo deve ser feito nas frenagens e at mesmo em curvas.- Ajuste sua motoO aumento de peso altera a geometria da moto. O farol, por exemplo, perde sua efincia pois o facho de luz passa ser projetado para o lado. Isso fcl de resolver, basta regular o farol. Os retrovisores tambm devem ser ajustados.Como a carga maior, os pneus devem ser calibrados com a presso sugerida pelo Manual do Proprietrio, para evitar maior desgaste e consumo de combustvel ou at mesmo um acidente. Afinal, pneus murchos com peso excessivo podem sair da roda em curvas.A grande maioria das motos oferece regulagem da pr-carga da mola na suspenso traseira para manter o conforto e suportar o aumento de peso sem chegar ao fim de curso. Em alguns casos necessrio conferir a tenso da corrente de transmisso que pode ficar mais esticada por conta do peso extra.Outro item importante para a segurana e conforto da garupa a perfeitla fixao das pedaleiras. Elas no podem estar tortas ou balanando, pois podem causar desconforto ao passageiro e ainda correm o risco de serem pelo caminho.- Garupa equipadaDa mesma forma que o piloto, a garupa deve estar vestindo os equipamentos de segurana: cala, jaqueta, botas, luvas e, claro, o capacete. Se no houver todo o equipamento disponvel, pelo menos, que a garupa use cala longa e calados apropriados. Nada de rodar de chinelos por a.Outro detalhe importante que, embora seja comum em cidades pequenas, transportar crianas abaixo de sete anos em motocicletas infrao gravssima. E a moto um veculo homologado para levar apenas duas pessoas: piloto e garupa!- Oriente a garupaCaso o passageiro nunca tenha andado de moto, converse com ele (ela) antes de rodar. Oriente-o a sentar o mais prximo de voc para no desequilibrar a moto. Porque, caso ele fique muito afastado, a dianteira tende a ficar leve, o que dificulta o controle em baixa velocidade. Garupas sem experincia tendem a querer colocar os ps no cho quando a moto para. Avise-o que isso pode derrubar voos dois.A garupa deve se segurar firme no piloto ou nas alas de apoio, mas no deve ficar tenso. Tambm preciso que ele fique atento para que o corpo no se desloque para a frente em frenagens mais bruscas.Por conta do medo, alguns passageiros jogam o corpo para o lado oposto da curva como se tentasse levantar a moto inclinada. Isso pode levar o piloto a perder o controle em uma curva e at cair. Se voc nunca andou na garupa de uma moto ou scooter, pode ser um pouco intimidador e desconfortvel quando o fizer. No entanto, andar na garupa uma opo de transporte muito conveniente, especialmente em grandes cidades.Com o intuito de te ajudar a desfrutar da experincia ao mximo, reunimos algumas dicas valiosas para que voc possa andar na garupa de uma moto com segurana e conforto. Dicas para andar na garupa de uma motoAndar na garupa de uma moto pode ser uma experincia divertida e emocionante, mas importante priorizar a segurana e a ateno ao andar em duas rodas.Use as dicas a seguir para ter uma experincia segura e agridvel enquanto desfruta das vantagens de andar de moto ou scooter.LEIA MAIS: 3 multas que podem fazer o motociclista perder a sua CNH direto!Segure-se visando o equilbrioQuando se trata de andar na garupa de uma moto ou scooter, essencial lembrar do equilbrio da moto e se segurar corretamente durante toda a viagem. Ao contrrio de um carro, uma moto ou scooter um veculo de duas rodas que requer equilbrio constante para manter a estabilidade.Ande na garupa de pilotos experientes extremamente importante ir garupa de uma moto ou scooter de algum que tenha experincia em pilotar esse tipo de veculo. Muitas pessoas subestimam a dificuldade de pilotar uma moto com um passageiro, mas isso pode ser uma tarefa desafiadora, especialmente se o piloto no estiver acostumado com essa situao. Respeite a lei obrigatrio o uso de capacete que esteja em bom estado, tanto para o piloto, como para o acompanhante, alm de calados adequados e roupas resistentes. O uso de trajas especficos, com protees nos ombros, cotovelos e joelhos, tambm recomendado.Comunique-se bem com o pilotoO piloto e o acompanhante da moto ou scooter devem estabelecer uma comunicao clara. O piloto deve ensinar a quem est na garupa a como se posicionar na moto, e ambos devem coordenar seus movimentos para serem harmoniosos e seguros.LEIA TAMBm:Cuidado! Novo golpe envolve sequestro de placas automotivas e resgate em dinheiro, saiba mais!Preste ateno no trajetoQuem est na garupa tambm deve prestar ateno no trajeto, e no apenas na paisagem. Em caso de freada forte, por exemplo, o acompanhante no deve se apoiar no piloto, para evitar o risco de um acidente. O mesmo vale para arrancadas mais rpidas, em que a pessoa da garupa deve estar preparada para acompanhar o movimento.Gostou deste conteo? Ento continue navegando aqui no Rotas de Viagens para conferir mais contedos incrveis sobre como chegar aos melhores destinos e as ltimas notcias do mundo da mobilidade!

**Como andar en una moto scooter. Como andar de garupa. Como aprender andar de moto. Como andar de garupa em moto. Como andar de skate. Como andar de moto pela primeira vez garupa. Como perder o medo de andar na garupa de moto. Como andar de moto na garupa. Como andar na garupa de moto esportiva. Como andar na garupa de uma moto. Como andar de garupa em moto esportiva. Como andar de moto. Como andar de moto pela primeira vez na garupa. Como andar na garupa de moto grande.**