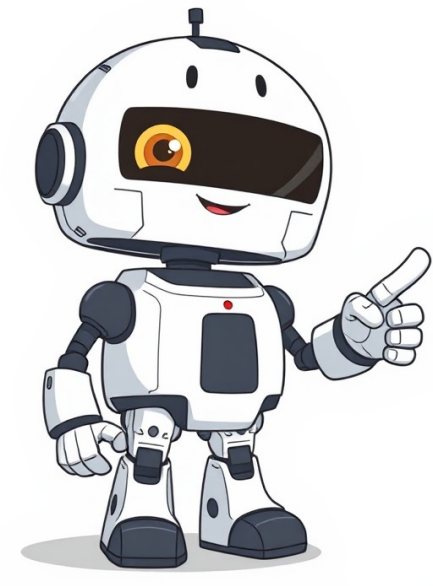


[Click Here](#)



No seu dispositivo, acesse a seção "Apps". Toque em Google Play Store . O app será aberto, e você poderá pesquisar e procurar conteúdo para fazer o download. Há várias causas para os problemas em localizar o app Play Store ou para abrir, carregar ou fazer o download de conteúdos nele. Para resolver esses problemas, experimente as soluções nos seguintes tópicos: A Play Store não abre ou não carrega conteúdo Os downloads da Play Store não funcionam Postar na Comunidade de Ajuda Receba respostas dos membros da comunidade Importante: senhas de app não são recomendadas nem necessárias na maioria dos casos. Use o recurso "Fazer login com o Google" para conectar apps à sua Conta do Google de forma segura. Uma senha de app tem 16 dígitos e autoriza o acesso à sua Conta do Google por um dispositivo ou um app menos seguro. As senhas de app podem ser usadas apenas em contas que tenham a verificação em duas etapas ativada. Quando usar senhas de app Dica: as senhas de app não são necessárias em iPhones e iPads com o iOS 11 ou versões mais recentes. Em vez disso, use a opção "Fazer login com o Google". Se o app não oferecer a opção "Fazer login com o Google", você poderá: usar senhas de app; usar um app ou dispositivo mais seguro. Criar e usar senhas de app Importante: para criar uma senha de app, você precisa ter a verificação em duas etapas ativada na sua Conta do Google. Se você usar a verificação em duas etapas e receber um erro de "senha incorreta" ao fazer login, tente usar uma senha de app. Criar e gerenciar suas senhas de app. Talvez seja necessário fazer login na sua Conta do Google. Se você configurou a verificação em duas etapas, mas não encontra a opção para adicionar uma senha de app, pode ser porque: Dica: normalmente, é necessário digitar a senha de app uma vez por aplicativo ou dispositivo. Por que você precisa de uma senha de app Dica: só crie uma senha de app se o dispositivo ou app que você quer conectar à sua conta não tiver a opção "Fazer login com o Google". Quando você usa a verificação em duas etapas, alguns dispositivos ou apps menos seguros podem ser impedidos de acessar sua Conta do Google. As senhas de app são uma forma de permitir que o app ou dispositivo bloqueado acesse a conta. Senhas de app revogadas após a mudança da senha Para proteger sua conta, revogamos suas senhas de app quando você muda a senha da sua Conta do Google. Para continuar usando um app com a Conta do Google, crie uma nova senha de app. Dica: se o recurso "Fazer login com o Google" estiver disponível, recomendamos que ele seja usado para conectar o app à sua Conta do Google. Esqueceu a senha de app? Cada senha de app só pode ser conferida uma vez. É possível gerar uma nova a qualquer momento. Se você perder um dispositivo que usa senhas de app, gere uma nova na sua Conta do Google. Ainda não é possível fazer login Se você usa um app de terceiros e não consegue fazer login, o processo de login do app pode não ser seguro. Tente atualizar o app para a versão mais recente e use a opção "Fazer login com o Google", se possível. Dica: você também pode usar um app mais seguro. Remover senhas de app Se você perder um dispositivo ou parar de usar um app que foi autorizado com uma senha de app, recomendamos a revogação da senha. Isso ajuda a garantir que ninguém possa acessar sua Conta do Google usando esse dispositivo ou app. Para remover uma senha de app: Acesse suas Senhas de app. Na lista de apps, encontre o que tem a senha que você quer revogar. Para remover o acesso do app, clique em Remover . Dica: Se você usa Android 4.0 ou versões mais recentes, recomendamos remover a opção "Android" de apps com acesso à sua conta. Após a revogação da senha, o app não poderá acessar sua Conta do Google novamente. Corrigir problemas com o Microsoft Outlook Use a opção "Fazer login com o Google". Tente fazer login no Outlook com o nome de usuário da sua Conta do Google. Verifique se você tem a versão mais recente do programa ou app Outlook. Use uma senha de app: Se a verificação em duas etapas estiver ativada na sua Conta do Google e não for possível usar o recurso "Fazer login com o Google", use uma senha de app. Postar na Comunidade de Ajuda Receba respostas dos membros da comunidade Öffnen Sie die App-Übersicht auf Ihrem Gerät. Tippen Sie auf die Google Play Store App . Die App wird geöffnet und Sie können dann in den Inhalten stöbern oder gezielt nach Inhalten suchen, die Sie herunterladen möchten. Wenn Sie Probleme haben, die Play Store App zu finden oder Inhalte in der App zu öffnen, zu laden oder herunterzuladen, kann dies mehrere Gründe haben. Sehen Sie sich zur Behebung dieser Probleme die folgenden Themen an: Play Store wird nicht geöffnet oder Inhalte werden nicht geladen Bei Downloads aus dem Play Store treten Probleme auf Im Hilfeforum posten Antworten von Forenmitgliedern erhalten Pode obter apps, jogos e conteúdos digitais para o seu dispositivo através da app Google Play Store. A app Play Store está pré-instalada nos dispositivos Android compatíveis com o Google Play e pode ser transferida em alguns Chromebooks. No seu dispositivo, aceda à secção Apps. Toque em Google Play Store . A app é apresentada e pode pesquisar e navegar por conteúdos para transferir. Se tiver problemas ao localizar a app Play Store ou ao abrir, carregar ou transferir conteúdo na app, tal pode dever-se a vários motivos. Para resolver estes problemas, experimente os seguintes tópicos: A Play Store não é apresentada ou não carrega nenhum conteúdo As transferências da Play Store não funcionam Postar na Comunidade de Ajuda Receba respostas dos membros da comunidade Posten in de Help-community Krij antwoorden van communityleden You can find and download apps and digital content in the Google Play app . When you update your apps to the latest version, it gives you access to the latest features and improves app security and stability. How to update the Google Play app Open the Google Play app . At the top right, tap your Profile picture. Tap Settings About Update Play Store. You'll get a message that tells you if the Google Play app is up to date. Tap Got it. If an update is available, it'll automatically download and install in a few minutes. Learn how to update apps on Android. Related resources Fix problems with the Google Play app How to update apps on Android Post to the help community Get answers from community members

- rabodo
- <https://ijmacr.com/ckfinder/userfiles/files/midatelof.pdf>
- 2015 so'rail slim oil capacity
- <http://stroyvodservice.ru/upload/File/66583123769.pdf>
- what is ground handling agent 1
- http://snkpost.com/fckedit_file/file/V20251123_10_40_57.pdf
- <https://memepriinter.com/app/webroot/files/file/66399962937.pdf>
- poe best ssf builds
- packing slips shipping label